

# INGRESO MÍNIMO VITAL



## Guía de ayuda



GOBIERNO  
DE ESPAÑA

MINISTERIO  
DE INCLUSIÓN, SEGURIDAD SOCIAL  
Y MIGRACIONES

SECRETARÍA DE ESTADO  
DE LA SEGURIDAD SOCIAL  
Y PENSIONES



INSTITUTO NACIONAL DE LA  
SEGURIDAD SOCIAL

## ¿Cómo podemos ayudar?



Podemos ayudar a los ciudadanos en la solicitud del Ingreso Mínimo Vital, una prestación muy necesaria en estos momentos, y que servirá de sustento a miles de hogares, de la siguiente manera:

- Informamos de la prestación y sus requisitos de acceso.
- Asesoramos en los documentos que deben presentar.
- Guiando en el acceso a la página web de la Seguridad Social y enseñando las distintas vías de presentación de la solicitud.
- Presentando la solicitud del ciudadano como representante suyo, con certificado digital.

El INSS pone a tu disposición **4 maneras de informarte acerca del Ingreso Mínimo Vital:**

01

Teléfono gratuito línea  
**900 20 22 22**

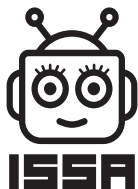
02

Web de la Seguridad Social  
**[www.seg-social.es](http://www.seg-social.es)**

Buzón de consultas: IMV  
Preguntas frecuentes

03

Asistente virtual



**ISSA**

04

Simulador del  
Ingreso Mínimo Vital



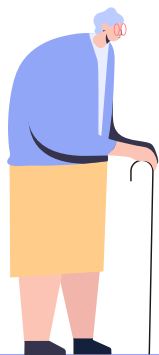
INGRESO MÍNIMO VITAL

## ¿Desde cuándo se puede solicitar la prestación?

### Desde el 15 de Junio

El 15 de junio es la fecha a partir de la cual se pueden presentar las solicitudes en la página web de la Seguridad Social [www.seg-social.es](http://www.seg-social.es)

Para que los beneficiarios puedan recabar la documentación y no sufran pérdida de derechos en todas las solicitudes presentadas **hasta el 15 de septiembre** los efectos económicos de la prestación se retrotraerán al día 1 de junio.



## ¿Qué documentación se debe presentar?

- Acreditación de la **identidad** (DNI/NIE)
- Acreditación de la **residencia legal** en España
- **Certificado de empadronamiento** colectivo e histórico donde consten todas las personas empadronadas en el domicilio, y la fecha de antigüedad.
- **Libro de familia** que acredite la filiación de las personas que forman parte de la unidad de convivencia.
- Declaración responsable de **ingresos y patrimonio**.
- Otra documentación que pueda ser necesaria en determinados casos (sentencia de guarda y custodia, convenio regulador, copia de la demanda de separación o divorcio...)

## Puedes elegir entre 4 canales de solicitud

- 01.** Formulario **con identificación** electrónica
- 02.** Formulario **sin identificación** electrónica
- 03.** **Correo postal**
- 04.** Presencialmente **solo con cita previa** en un centro de atención e información de la seguridad social



INGRESO MÍNIMO VITAL

 <p>GOBIERNO DE ESPAÑA</p>	<p>MINISTERIO DE INCLUSIÓN, SEGURIDAD SOCIAL Y MIGRACIONES</p>	<p>SECRETARÍA DE ESTADO DE LA SEGURIDAD SOCIAL Y PENSIONES</p>  <p>INSTITUTO NACIONAL DE LA SEGURIDAD SOCIAL</p>
---	--	---

