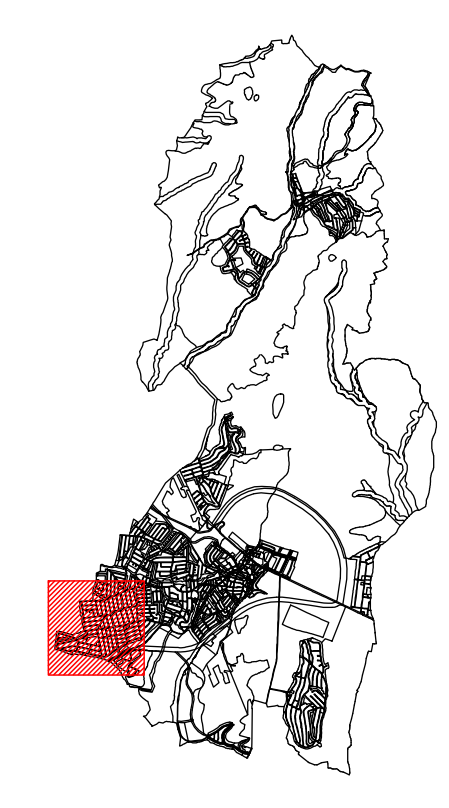




- LEYENDA**
- Límite del Término
  - Casco Antiguo
  - Residencial Unifamiliar RU1 (100 m²)
  - Residencial Unifamiliar RU2 (200 m²)
  - Residencial Unifamiliar RU3 (400 m²)
  - Residencial Unifamiliar RU4 (700 m²)
  - Residencial Unifamiliar RU5 (1000 m²)
  - Zonas de Actividades Económicas
  - Espacios de Arbolado Natural
  - Zonas Verdes Públicas
  - Zonas Deportivas Especiales
  - Zonas Terciarias y Comerciales
  - Zonas de Equipamiento Privado
  - Zonas de Equipamiento Público
  - Zonas Infraestructuras Urbanas
  - Zonas de Red Viaria
  - Vías Pecuarias
  - Infraestructuras de Carreteras
  - Preferente localización de Zonas Verdes Públicas
  - Zona Protección Espacios de Arbolado Ambiental
  - Zona Protección Espacios Naturales
  - Zona de Dominio Público Hidráulico
  - Suelo Rustico de Protección del Dominio Público Hidráulico (40m desde Cauces)
  - Uso Global Residencial Intensivo
  - Uso Global Residencial Extensivo
  - Uso Global Actividades Económicas



ESCALA  
1:2000



REVISIÓN / FECHA  
Abril 2008  
DISEÑO  
030011B  
RESPONSABLE  
TGR  
BRUNO

FECHAS  
Elaboración  
Ejecución, Apto. II Casar

ELABORADO  
Luispeña Arceña Eguren

PLANO  
Calificación Detallada  
Núcleo Casar ORD. 2.1.6  
URBANISMO

APROBACIÓN DEFINITIVA  
POM  
PLANO DE ORDENACIÓN  
Plan de Ordenación Municipal  
EL CASAR, GUADALAJARA