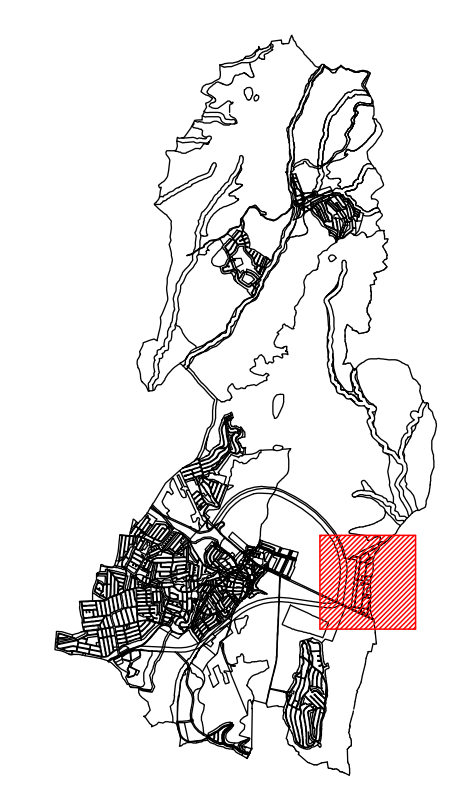


- LEYENDA**
- Límite del Término
  - Casco Antiguo
  - Residencial Unifamiliar RU1 (100 m²)
  - Residencial Unifamiliar RU2 (200 m²)
  - Residencial Unifamiliar RU4 (700 m²)
  - Residencial Unifamiliar RU5 (1000 m²)
  - Zonas de Actividades Económicas
  - Espacios de Arbolado Natural
  - Zonas Verdes Públicas
  - Zonas Deportivas Especiales
  - Zonas Terclarias y Comerciales
  - Zonas de Equipamiento Privado
  - Zonas de Equipamiento Público
  - Zonas Infraestructuras Urbanas
  - Zonas de Red Vial
  - Vías Pecuarías
  - Infraestructuras de Carreteras
  - Preferente localización de Zonas Verdes Públicas
  - Zona Protección Espacios de Arbolado Ambiental
  - Zona Protección Espacios Naturales
  - Zona de Dominio Público Hidráulico
  - Suelo Rustico de Protección del Dominio Público Hidráulico (40m desde Cauces)
  - Uso Global Residencial Intensivo
  - Uso Global Residencial Extensivo
  - Uso Global Actividades Económicas



REVISIÓN / FECHA	RESPONSABLE
Abri 2008	TGR
13/01/11	TGR
15/01/11	TGR

ESCALA  
1:2000



Calificación Detallada Núcleo Casar **ORD. 2.1.5**

**APROBACION DEFINITIVA**

**POM**  
PLANO DE ORDENACIÓN  
Plan de Ordenación Municipal  
EL CASAR, GUADALAJARA

FECHA: Abri 2008  
LOCALIZACIÓN: EL CASAR, GUADALAJARA