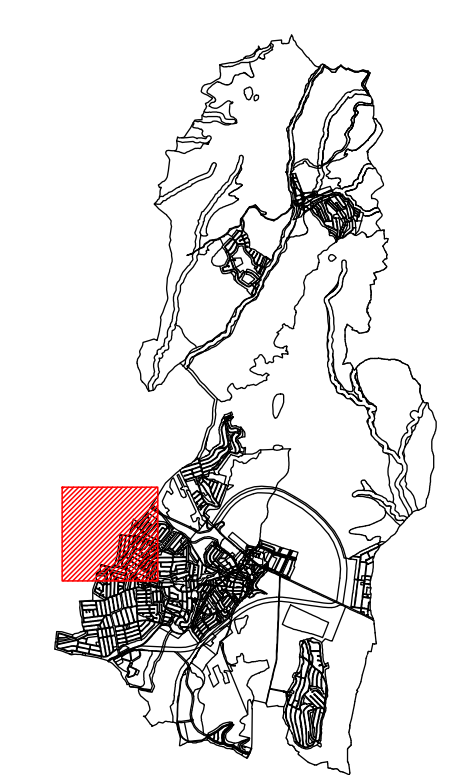
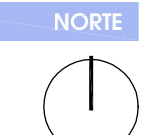


- LEYENDA**
- Límite del Término
 - Casco Antiguo
 - Residencial Unifamiliar RU1 (100 m²)
 - Residencial Unifamiliar RU2 (200 m²)
 - Residencial Unifamiliar RU3 (400 m²)
 - Residencial Unifamiliar RU4 (700 m²)
 - Residencial Unifamiliar RU5 (1000 m²)
 - Zonas de Actividades Económicas
 - Espacios de Arbolado Natural
 - Zonas Verdes Públicas
 - Zonas Deportivas Especiales
 - Zonas Terciarias y Comerciales
 - Zonas de Equipamiento Privado
 - Zonas de Equipamiento Público
 - Zonas Infraestructuras Urbanas
 - Zonas de Red Vial
 - Vías Pecuarías
 - Infraestructuras de Carreteras
 - Preferente localización de Zonas Verdes Públicas
 - Zona Protección Espacios de Arbolado Ambiental
 - Zona Protección Espacios Naturales
 - Zona de Dominio Público Hidráulico
 - Suelo Rústico de Protección del Dominio Público Hidráulico (40m desde Cauces)
 - Uso Global Residencial Intensivo
 - Uso Global Residencial Extensivo
 - Uso Global Actividades Económicas



ESCALA
1:2000



REVISIÓN / FECHA
Abril 2008

REVISIÓN
03/01/18

RESPONSABLE
TGR

SEAL

FECHAS
Elaborado: Agosto, Año II Casar

ELABORADO
Lorena Arce Espino

PLANO
ORD. 2.1.2

Calificación Detallada
Núcleo Casar

APROBACIÓN DEFINITIVA

POM
PLANO DE ORDENACIÓN
Plan de Ordenación Municipal
EL CASAR, GUADALAJARA

URBANSIMO

FECHA
Abril 2008

LOCALIZACIÓN
El Casar
Municipio de Casar de San Blas, Jalisco

ARNAIZ CONSULTORES S.L. - Domicilio: Españoles 114 - 28007 - Tel: 902 19 50 27 - Fax: 902 19 50 28 - www.arnaziconsultores.com