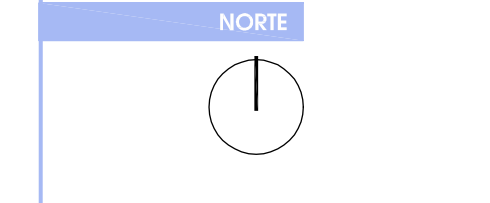
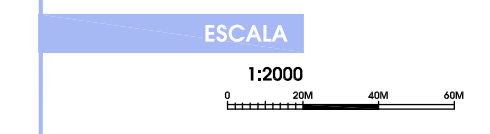
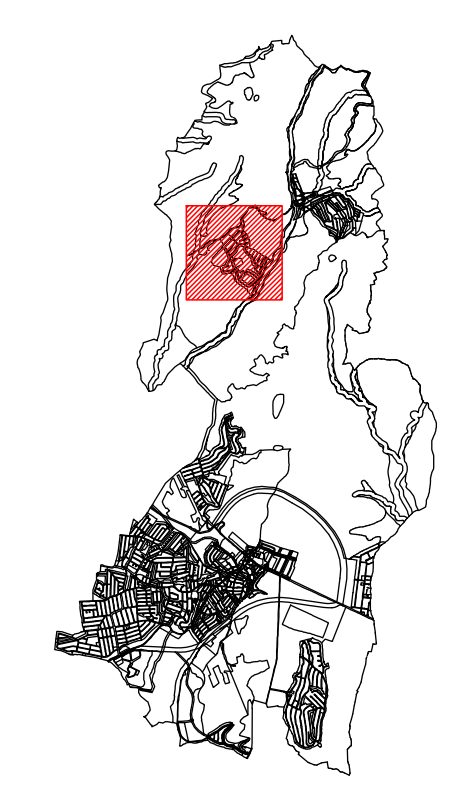


- LEYENDA**
- Límite del Término
 - Casco Antiguo
 - Residencial Unifamiliar RU1 (100 m²)
 - Residencial Unifamiliar RU2 (200 m²)
 - Residencial Unifamiliar RU3 (400 m²)
 - Residencial Unifamiliar RU4 (700 m²)
 - Residencial Unifamiliar RU5 (1000 m²)
 - Zonas de Actividades Económicas
 - Espacios de Arbolado Natural
 - Zonas Verdes Públicas
 - Zonas Deportivas Especiales
 - Zonas Terclarias y Comerciales
 - Zonas de Equipamiento Privado
 - Zonas de Equipamiento Público
 - Zonas Infraestructuras Urbanas
 - Zonas de Red Viaria
 - Vías Pecuarías
 - Infraestructuras de Carreteras
 - Preferente localización de Zonas Verdes Públicas
 - Zona Protección Espacios de Arbolado Ambiental
 - Zona Protección Espacios Naturales
 - Zona de Dominio Público Hidráulico
 - Suelo Rustico de Protección del Dominio Público Hidráulico (40m desde Cauces)
 - Uso Global Residencial Intensivo
 - Uso Global Residencial Extensivo
 - Uso Global Actividades Económicas



REVISIÓN / FECHA	RESPONSABLE
Abri 2008	INGENIERO
03/01/18	RESPONSABLE
	TGR

FIRMAS
 Director
 Excmo. Ayto. El Casar

PROYECTISTA
 Leopoldo Antonio Eguen

Calificación Detallada Núcleo Mesones **ORD. 2.2.2**

APROBACIÓN DEFINITIVA

POM
 PLANO DE ORDENACIÓN
 Plan de Ordenación Municipal
 EL CASAR, GUADALAJARA

URBANISMO
 FECHA: Abri 2008
 LOCALIZACIÓN: EL CASAR, GUADALAJARA